

HERZLICH WILLKOMMEN.

**Unternehmensarchitektur Management hat ein Imageproblem –
Digitale Landkarten für die moderne IT-Transformation**



ADOIT
Enterprise Architecture Suite

Die Digitale Transformation verfehlt ihre Ziele

STEIGENDE IT-KOMPLEXITÄT



70% der IT-Managers sagen, dass die IT-Komplexität in den letzten 2 Jahren zunahm.



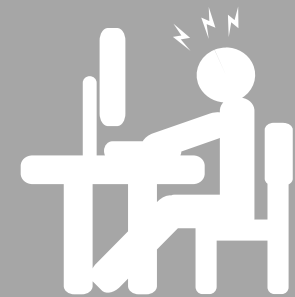
HINDERNISS FÜR TRANSFORMATION



82% betrachten IT-Komplexität als Hindernis für den Erfolg der digitalen Transformation.



INEFFEKTIVE HANDHABUNG



Während die Komplexität steigt, geben 79% der IT-Managers an, diese ineffektiv zu verwalten.

”

Enterprise Architektur Management ist die **strategische Gesamtplanung von Fachapplikationen, Technologien, Prozessen und Organisation**, um sicherzustellen, dass sie harmonisch zusammenwirken und die Geschäftsziele effektiv unterstützen.



”

Die Unternehmensarchitektur bildet die Grundlage f ur die digitale Transformation. Wir m ussen Datenfl usse und Systeme verstehen – ohne dieses Verst andnis gibt es keine Digitalisierung.

Zitat von H el ene Mourgue d'Algue, CIO, Stadt Biel aus der Netzwoche

Zum Netzwoche Artikel:

<https://www.netzwoche.ch/news/2024-06-10/so-modernisiert-die-stadt-biel-mit-adoit-ihre-unternehmensarchitektur>



The State of Enterprise Architecture 2024

Entdecken Sie, wie Unternehmen ihre Enterprise Architecture gestalten und welche Rolle Tools dabei spielen.

EAM-Studie

Eine Studie der © BOC Group auf Datenbasis einer Masterthesis an der School of Management and Law, ZHAW.



ADOIT
Enterprise Architecture Suite

EAM-Reifegrad in Unternehmen



In welchem Reifegrad befindet sich die EAM-Umsetzung in Ihrem Unternehmen?

EAM-Reifegrad in Unternehmen

In welchem Reifegrad befindet sich die EAM-Umsetzung in Ihrem Unternehmen?

Level 0: Nichts Kein Programm für Enterprise Architecture. Es gibt keine nennenswerte Enterprise Architecture.

Level 1: Initial Ein informeller Prozess der Enterprise Architecture ist im Gange.

Level 2: In Entwicklung Der Prozess der Enterprise Architecture wird derzeit entwickelt.

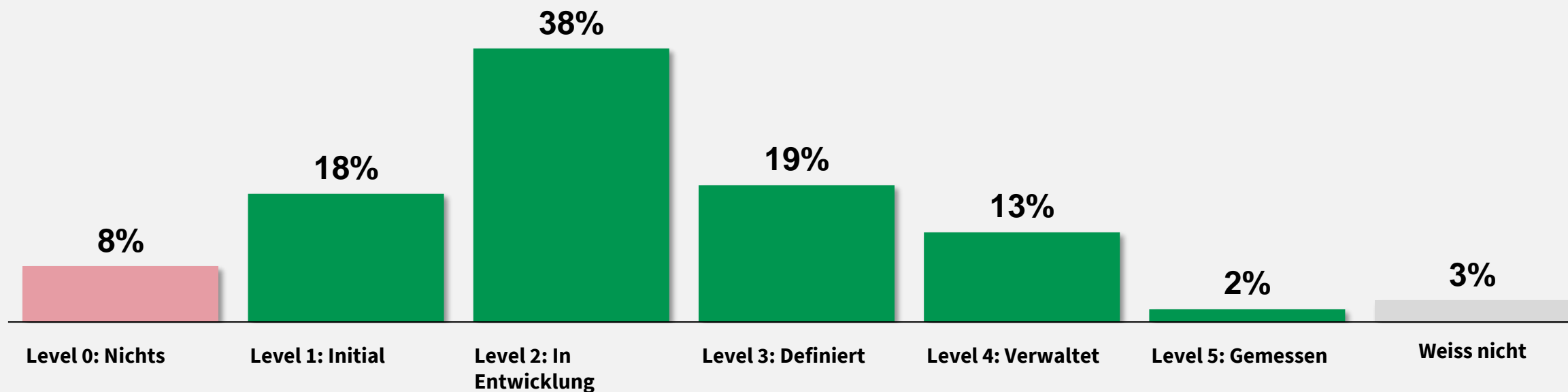
Level 3: Definiert Definierte Enterprise Architecture mit detaillierten schriftlichen Verfahren und einem technischen Referenzmodell.

Level 4: Verwaltet Verwalten und Messen des Enterprise Architecture-Prozesses.

Level 5: Gemessen Kontinuierliche Verbesserung des Enterprise Architecture-Prozesses.

- **Weiss nicht**

EAM-Reifegrad

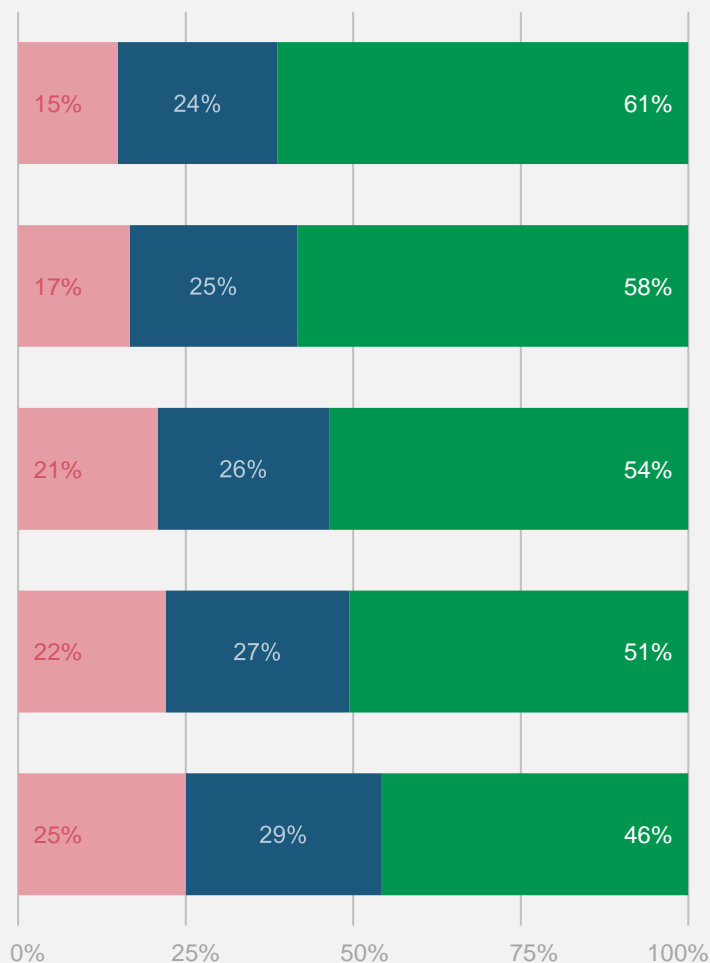


Die grössten Herausforderungen in EAM



**Wo liegt die grösste Herausforderung
in Ihrem Architekturmanagement?**

Top 5 Herausforderungen



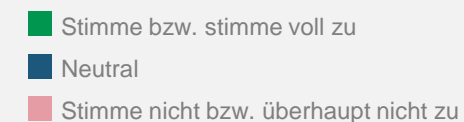
1. Komplexität und Unsicherheit bei der Umsetzung von EA

2. Organisatorischer Widerstand gegen Veränderungen

3. Akzeptanz von EAM

4. Ausrichtung der EA-Zielen an das Unternehmen

5. Unzureichende Kommunikation zwischen den verschiedenen EA-Stakeholdern



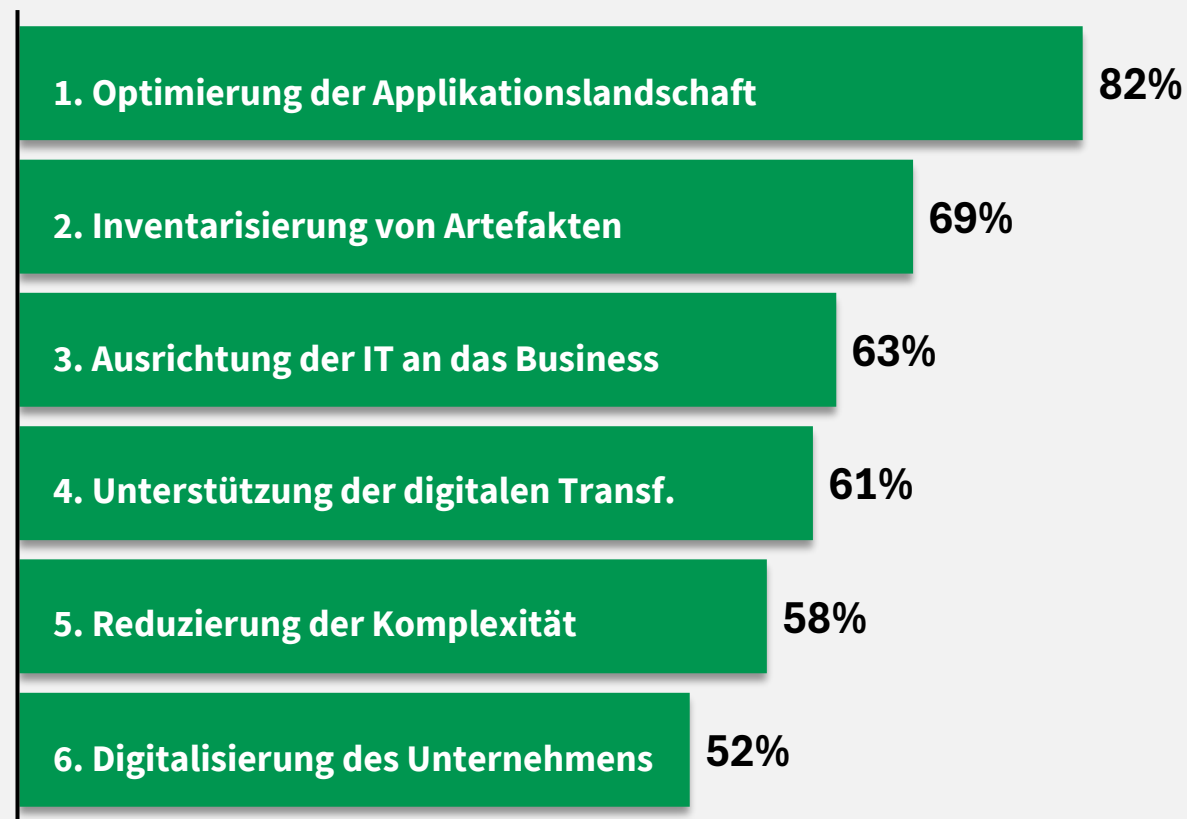
Der Nutzen von EAM in Organisationen



**Welchen Nutzen verfolgt EAM
hauptsächlich in Ihrem Unternehmen?**

Der Nutzen von EAM in Organisationen

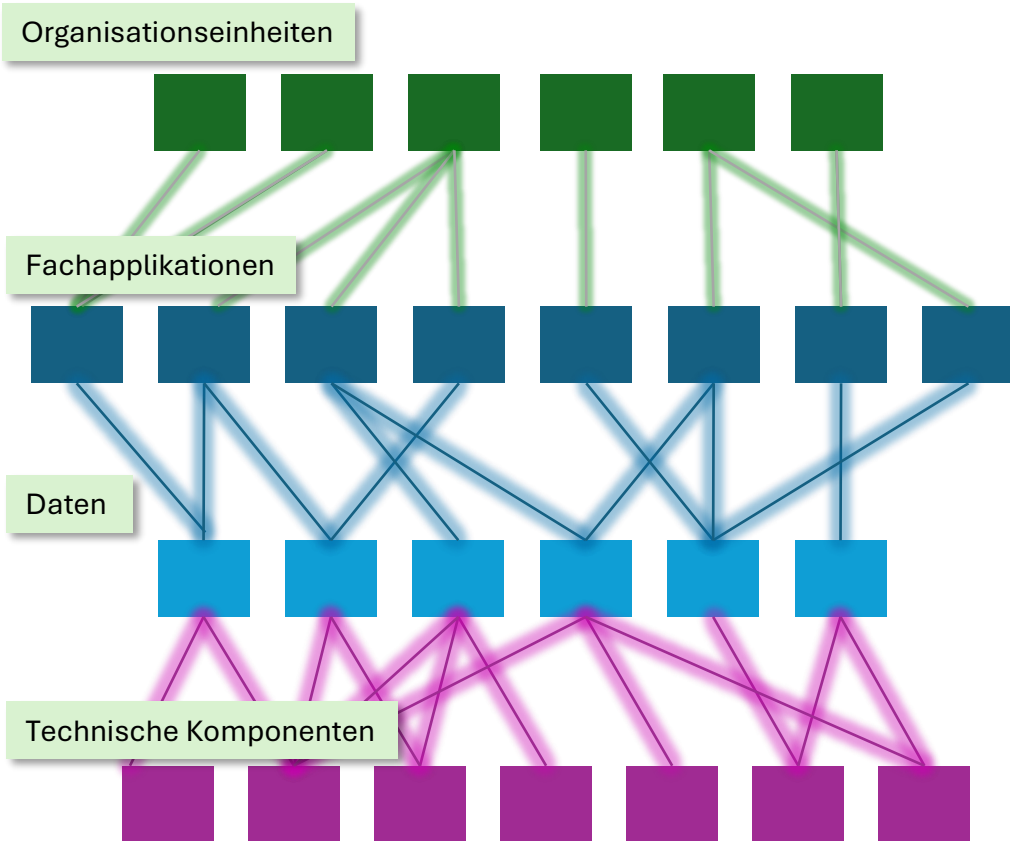
Wozu wird EAM genutzt?



Die Digitale Landkarte vernetzt Das Wesentliche

In Zusammenarbeit mit **adesso**

Die Digitale Landkarte zeigt die Vernetzung



... und beantwortet Fragen der Stakeholder

Was passiert bei einer Veränderung von ...?

Welche Fachapplikationen werden von welcher Organisationseinheit verwendet?

Wer ist zu involvieren bei einer Veränderung von ...?

Welche Technologie wird wo verwendet?

Die Daten X, Y werden wo & von wem verwendet?

Welche Fähigkeiten haben wir in der Organisation?

Was ist die Timeline der Fachapplikation?

Wie gut ist der «IT Fit» resp. «Business Fit» der Fachapplikation?

Welchen Einfluss hat eine technische Veränderung?

...

#DIGITALE-LANDKARTE für die öffentliche Verwaltung

IT-TRANSFORMATION & ENTERPRISE ARCHITECTURE MANAGEMENT (EAM).



In Zusammenarbeit mit **adesso**

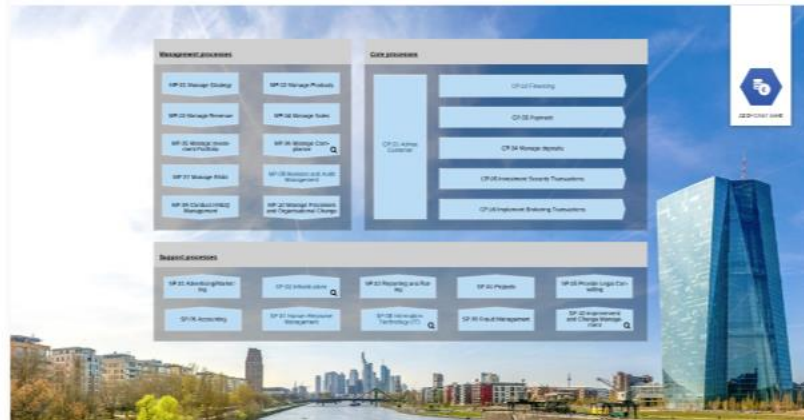


Landkarten-Übersicht

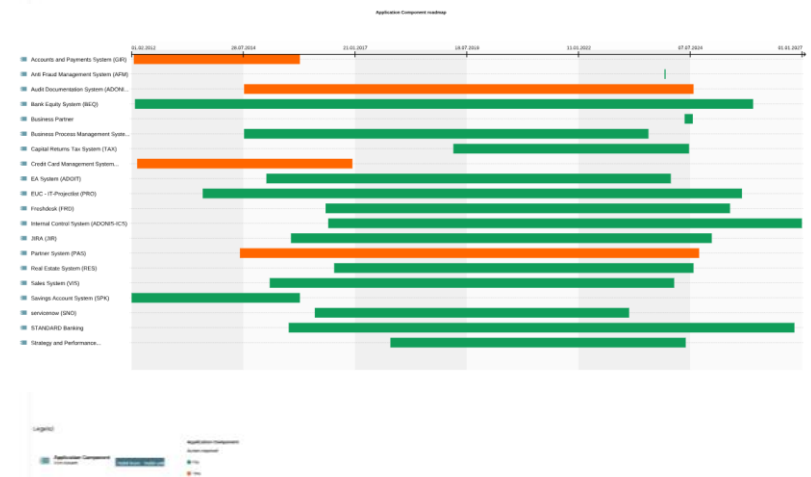
Capability Map



Prozesslandkarten



Applikations-Landkarten



Live Demo





”

Eine Schlüsselrolle spielt dabei die Demokratisierung von EA. Dabei geht es um Co-Creation, also darum, möglichst viele Fachkundige beim Design der zukünftigen Organisation einzubinden.

Christoph Moser, ADOIT Produktmanager

Hier können Sie sich die EAM-Studie 2024 holen.

The State of Enterprise Architecture 2024



Erfahren Sie, wie Unternehmen aus unterschiedlichen Branchen in der DACH-Region EAM nutzen.



Nutzen Sie wertvolle Benchmarks und leiten Sie Best Practices für Ihre eigene EAM-Strategie ab.



EAM-Studie

Eine Studie der © BOC Group auf Datenbasis einer Masterthesis an der School of Management and Law, ZHAW.



ADOIT
Enterprise Architecture Suite

VIELEN DANK.

Gerne sind wir für Sie da.

Schweiz: +41-52-26 03 75-0

Schreiben Sie uns:

[zum Kontaktformular](#)

Bleiben Sie in Kontakt, um die neuesten Insights zu erhalten.

